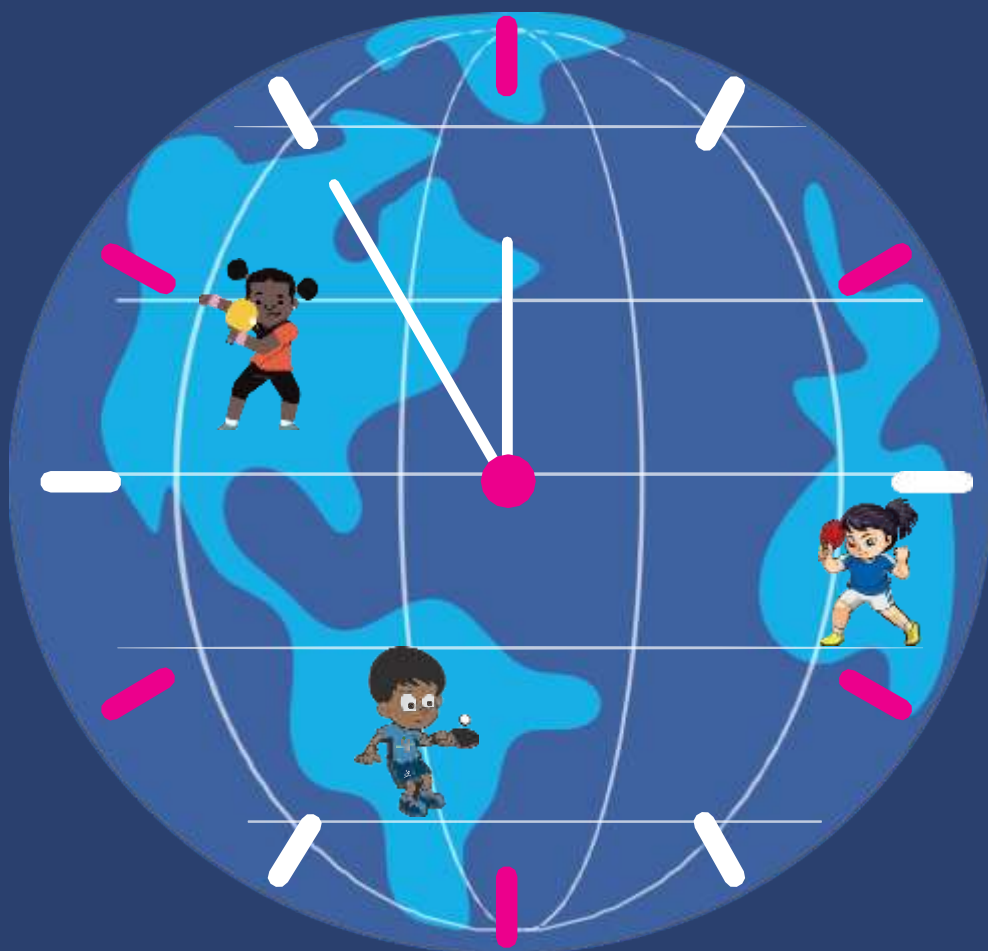


# ITTF HOPES AROUND THE CLOCK



WORLD HOPES



BUTTERFLY



# EL Programa ITTF Hopes se digitaliza en 2021!



## Estimados amigos y partidarios del Programa Hopes de la ITTF.

**C**omo todos sabemos, la pandemia condicionó todos los segmentos de nuestras vidas en los últimos 16 meses, incluido el deporte. Trajo consigo dificultades y retos, pero también abrió nuevas oportunidades para conectar y progresar.

Una de estas oportunidades es el salto a la digitalización. Por ello, nos complace anunciar el lanzamiento del revisado Programa Esperanzas de la ITTF en 2021, nuestro "ESPERANZA ALREDEDOR DEL RELOJ".

El Programa Hopes se basa tradicionalmente en una vía piramidal. En 2021, este camino se combinará con un sistema híbrido en el que las actividades en línea complementarán las actividades presenciales cuando éstas sean viables en los continentes y las sustituirán cuando no sea posible realizar actividades presenciales.

Esto permitirá a nuestros jóvenes talentos volver a la pista, con el apoyo de un seguimiento constante a través de nuestros campos de entrenamiento a distancia durante un largo período de tiempo.

Estas sesiones de entrenamiento serán dirigidas por la Unidad de Alto Rendimiento de la ITTF en cooperación con la Unidad de Participación Continental.

Fiel a los objetivos del Programa Hopes, esta iniciativa tendrá como objetivo la identificación de talentos para los jugadores sub12 a nivel mundial.

Animamos a las Asociaciones Miembro a seguir implementando las "Actividades Hopes" como parte de sus Programas de Identificación de Talentos, mientras que nosotros seguiremos participando activamente en las actividades organizadas por las Federaciones Continentales.

¡Esperamos verlos pronto en línea!



**Polona Cehovin**  
ITTF High Performance & Development  
Director



**Massimo Costantini**  
ITTF High Performance Elite  
Coach

# HOPES LAS 24 HORAS DEL DÍA

## OBJETIVOS y VISIÓN

El objetivo de la iniciativa online Hopes Around the Clock es llevar el espíritu del Tenis de Mesa y el Programa Hopes a todos los rincones del mundo, sirviendo y apoyando a la comunidad Hopes a través de sesiones intensivas de entrenamiento online y la oportunidad exclusiva de llegar y colaborar con algunos de los grandes nombres de nuestro deporte que acogeremos.

Hopes Around the Clock, creado como una vía específica en línea en 2021 que apoya la tradicional hoja de ruta de Hopes de la ITTF, tiene la ambición de representar un importante peldaño para los jóvenes talentos a la hora de embarcarse en su viaje internacional en busca de la gloria internacional.

Como tal, ofrecerá a una selección de jóvenes promesas que hayan demostrado su excelencia y motivación a lo largo del programa la oportunidad de entrenar y competir en persona en la Semana y Desafío de las Esperanzas Mundiales de la ITTF de 2021, que está previsto que se celebre en China a mediados de diciembre de 2021.

A la vez que ofrece a los prometedores talentos la oportunidad de mostrar sus habilidades adquiridas, el programa pretende fomentar y animar a las Asociaciones Miembro a participar activamente y a promover y trabajar con los jóvenes talentos para su futuro éxito y crecimiento.

Para ello, la Unidad de Alto Rendimiento de la ITTF ofrecerá orientación experta, incentivos y oportunidades, al tiempo que se centrará en la formación de los entrenadores a lo largo del programa, ofreciendo conferencias de expertos y oportunidades de aprendizaje, dando a los entrenadores de todos los niveles la oportunidad de adquirir nuevas habilidades y compartir conocimientos con colegas de todo el mundo.



# EL CAMINO 2021

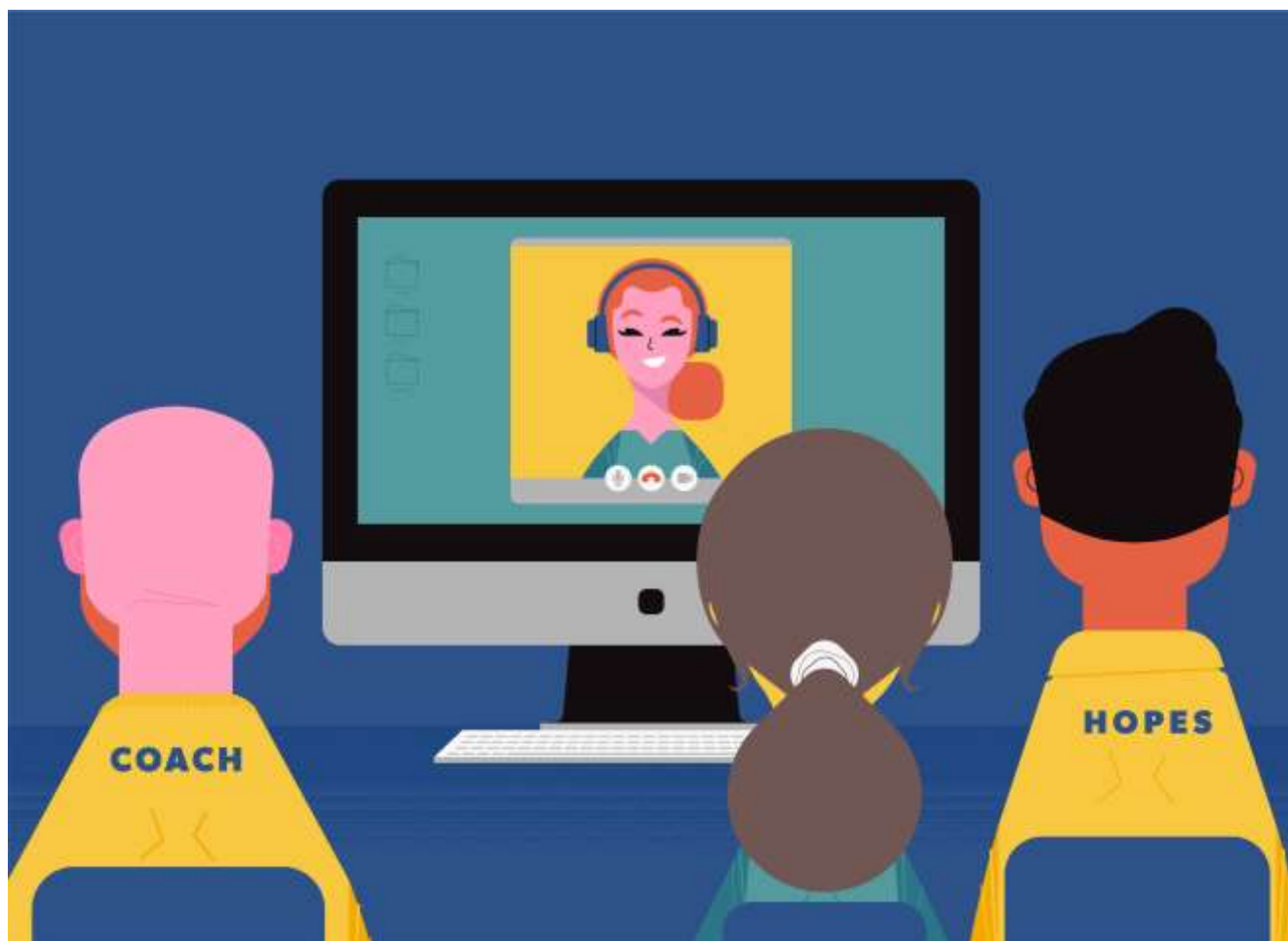
Nuestras sesiones de entrenamiento a distancia se llevarán a cabo en todos los continentes de forma rotativa con una frecuencia de dos semanas. Los participantes serán supervisados y evaluados de forma constante a lo largo de la fase en línea, lo que representará la base para la selección final del grupo de hasta 20 chicas y 20 chicos (1 jugador por género y por Asociación Miembro), que serán invitados a la Semana y Desafío Mundial de la ITTF de 2021.

## Fase Online

Cada sesión de dos horas consistirá en una interacción en línea entre los expertos en Alto Rendimiento de la ITTF y los jugadores y entrenadores.

Las sesiones contarán con una parte teórica y otra práctica y serán diseñadas por el experto de la ITTF, que indicará los métodos de trabajo.

Las sesiones de entrenamiento online comenzarán en la semana del 28 de junio y el calendario se comunicará antes del 23 de junio de 2021, mientras que las Asociaciones Miembro serán invitadas a inscribirse en el Programa y de esta manera activar sus banderas de Esperanzas Nacionales con anterioridad.



# Semana y Desafío de las Esperanzas Mundiales de la ITTF 2021

La selección de las 20 chicas y los 20 chicos se hará en base a la combinación de elementos de las actividades en línea y presenciales, cuando corresponda.

Cuando las actividades en línea sean la única evaluación, las Esperanzas en torno al reloj darán lugar a la selección de los jugadores para la Semana Mundial de las Esperanzas y el Desafío.

La evaluación de las actividades en línea tendrá en cuenta los atributos comunes del rendimiento y la actitud del jugador durante las sesiones de entrenamiento. Además, la asistencia a las sesiones de Hopes Around the Clock también será un elemento relevante para la evaluación y selección final.

La selección de los Wild Card se basará en la evaluación del rendimiento durante todo el periodo de sesiones en línea y en haber asistido a las Hopes continentales, si procede.

Se aplicará la siguiente cuota por género:



\* La selección será llevada a cabo por el Equipo HPD de la ITTF y tendrá en cuenta únicamente a los Jugadores que hayan participado activamente en la fase online del programa y que hayan asistido a las Esperanzas Continentales, en su caso. Se utilizarán los siguientes criterios para la asignación de las Wild Cards:

- \* 1. Asistencia regular a las sesiones de entrenamiento en línea y participación en las actividades de las Esperanzas Regionales y/o Continentales, si es el caso.
- \* 2. Evaluación del entrenador principal/jugadores expertos;
- \* 3. Actuación en los eventos, si procede.

## Beneficios adicionales del Programa

o Oportunidad de progresar a otros programas de Alto Rendimiento

o Interacción con los mejores jugadores del mundo

o Sesiones educativas (fuerza y acondicionamiento, ciencia del deporte, nutrición y otras áreas relevantes)



# COMO FUNCIONA?

**Inscripción:** Una Asociación Miembro tiene que presentar el formulario de inscripción antes del 21 de junio de 2021 a través del siguiente enlace:

[https://forms.ittf.com/form/hatc\\_questions\\_registration\\_forms\\_2021](https://forms.ittf.com/form/hatc_questions_registration_forms_2021).

**Elegibilidad:** Durante la inscripción, cada Asociación Miembro deberá designar hasta 2 niñas y 2 niños junto con sus entrenadores, que se comprometan a participar de forma constante en el programa. No se permitirán sustituciones.

**Requisitos de la Fase Online:** Como las sesiones de entrenamiento se impartirán en línea, se necesita un dispositivo electrónico inteligente (smartphone, tableta) para conectarse a la plataforma que se utilizará durante las interacciones. El dispositivo electrónico inteligente debe estar colocado en un trípode para garantizar una visión estable y debe estar conectado con una conexión de alta velocidad para la transmisión. Se recomienda un dispositivo adicional de pantalla ancha (portátil o tableta) para poder seguir mejor las instrucciones del experto de la ITTF, durante las sesiones educativas y otras interacciones.

**Sesión de entrenamiento en la Asociación Miembro:** Se recomienda organizar las sesiones de entrenamiento en un solo lugar. Sin embargo, se permiten varias ubicaciones, en las que cada jugador designado deberá ser asistido por su entrenador. Deben proporcionarse las mejores condiciones de juego posibles, junto con una conexión a Internet estable para facilitar un vídeo de alta calidad con la mejor vista para obtener el asesoramiento adecuado de los expertos de la ITTF. Los jugadores nominados de Hopes pueden practicar entre ellos, o su práctica puede complementarse proporcionando compañeros de entrenamiento; la elección del compañero o compañeros de entrenamiento depende de la Asociación Miembro en cuestión.



## Participantes Activos:

- Hasta 4 jugadores
- Ideal 4 entrenadores o al menos 1 entrenador por localidad
- Hasta 4 compañeros de entrenamiento



## Equipamiento de Tenis de Mesa:

- 1 mesa por participante por ubicación si cada jugador entrena con un compañero de entrenamiento.
  - Se debe proporcionar un mínimo de 50 bolas por mes. En caso de entrenamiento de multiball y/o servicios
- Se informará a las asociaciones con antelación



# ¿HACIA DÓNDE VAMOS AHORA?

Tras la conclusión de la Semana y el Desafío de las Esperanzas Mundiales de la ITTF de 2021, se seleccionarán 8 jugadores por género que formarán el Equipo de las Esperanzas de la ITTF, para el que se celebrará al menos una actividad de seguimiento en el período comprendido entre enero y agosto de 2022.

A partir de ahí, el Equipo HPD de la ITTF seleccionará a 4 jugadores por género para que formen parte del Equipo Hopes de la ITTF. Las principales actividades e iniciativas, que pueden incluir becas, campamentos de entrenamiento de nivel superior, participación en eventos de la Serie Juvenil del ITTF, etc., se pondrán a disposición y se llevarán a cabo de septiembre a diciembre de 2022.

## PENSAR GLOBALMENTE, ACTUAR LOCALMENTE Y CONECTARSE DIGITALMENTE!



**Massimo Costantini**

ITTF High Performance Elite Coach

[mcostantini@ittf.com](mailto:mcostantini@ittf.com)

**Dominique Plattner**

ITTF High Performance Manager

[dplattner@ittf.com](mailto:dplattner@ittf.com)

supported by

